

# 1. INSTALLATION DE LA BOX TV


## 1.1. Accessoires fournis

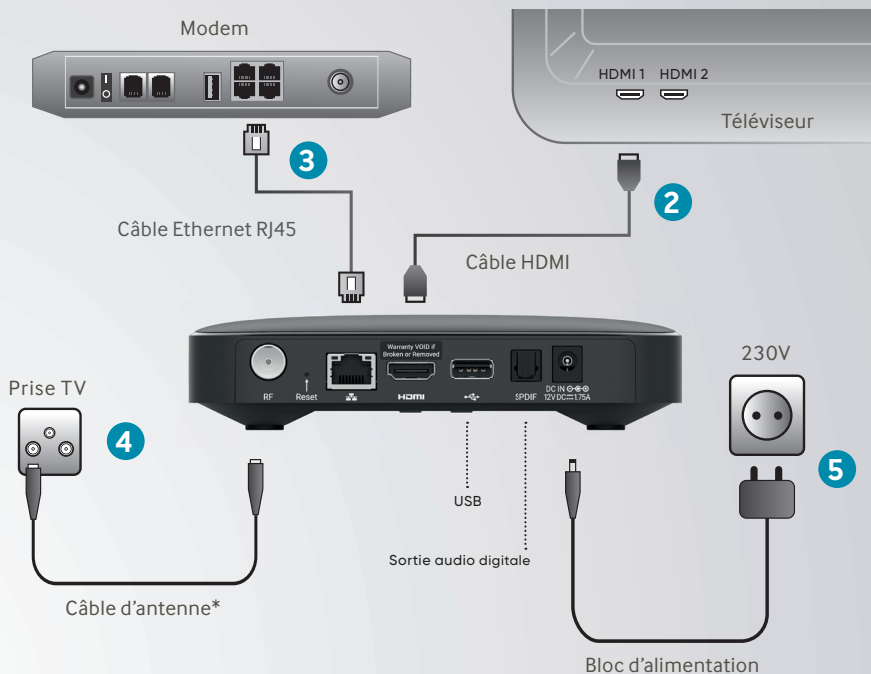
La Box TV est fournie avec les accessoires suivants :

- 1 télécommande avec 2 piles AAA
- 1 bloc d'alimentation
- 1 câble HDMI
- 1 câble Ethernet RJ45
- 1 câble d'antenne

## 1.2. Procédure de raccordement

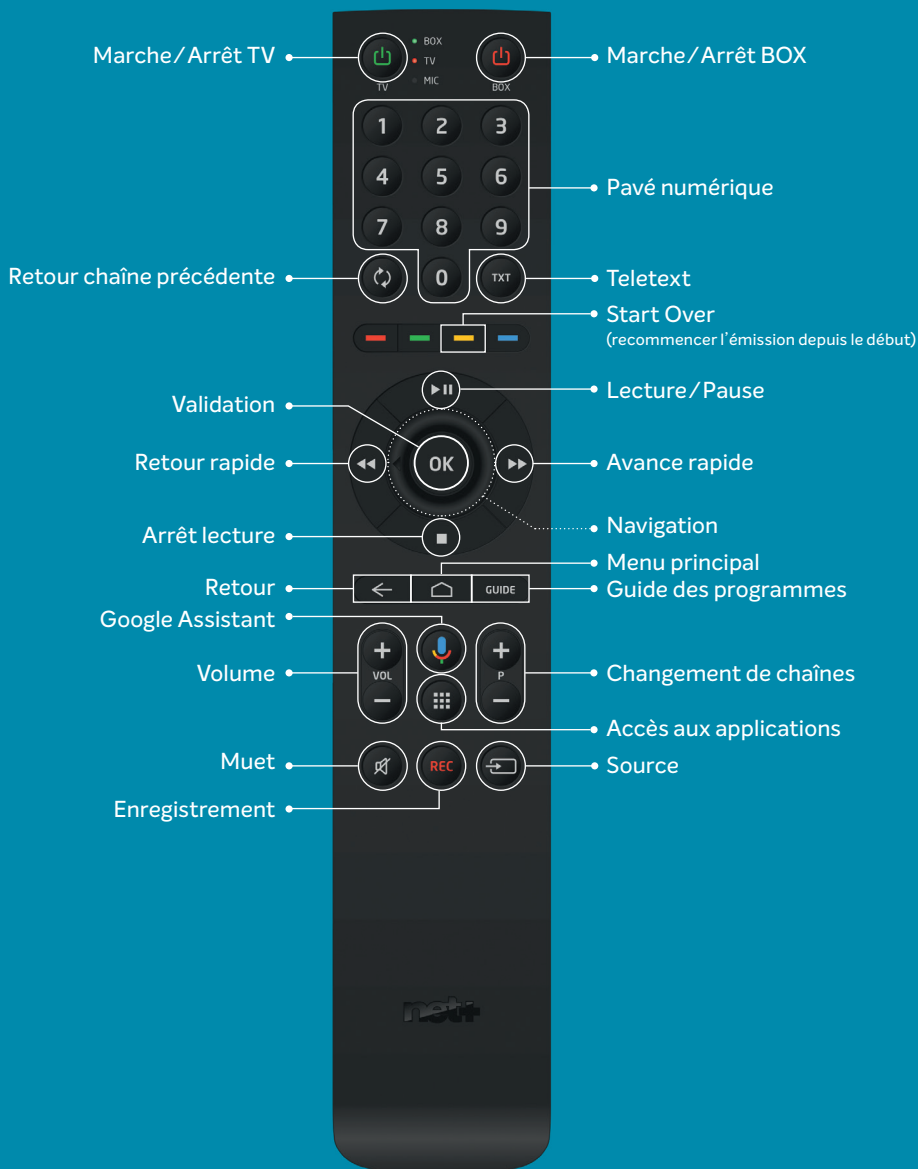
Brancher la Box TV :

- 1 Insérer les piles dans la télécommande
- 2 Connecter le câble HDMI
- 3 Connecter le câble Ethernet au modem
- 4 Connecter le câble d'antenne à la prise TV\*
- 5 Brancher la prise électrique
- 6 Allumer le téléviseur et choisir la source HDMI correspondante
- 7 Appuyer sur la touche « Marche / Arrêt »  de la télécommande
- 8 Suivre les instructions qui s'affichent à l'écran



\* branchement nécessaire selon le type de raccordement

### 3. FONCTIONNALITÉS DE LA TÉLÉCOMMANDE



# FONCTIONNALITÉS AVANCÉES

Carrusel des chaînes

Saut de lecture arrière

Saut de lecture avant

Afficher le carrousel des chaînes avec ▲▼

Navigation jour par jour avec ◀▶

Guide des programmes  
Navigation jour par jour

Détails d'un programme  
afficher par une pression longue sur la touche OK



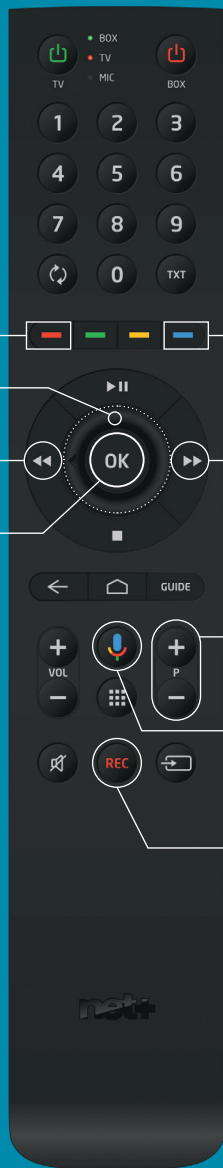
## Menu principal

Ligne « Reprendre la lecture » : supprimer une émission de la liste par une pression de la touche OK



## En cours de visionnage

Accéder aux détails d'un programme et aux options sous-titres et audio par 2 pressions sur la touche OK



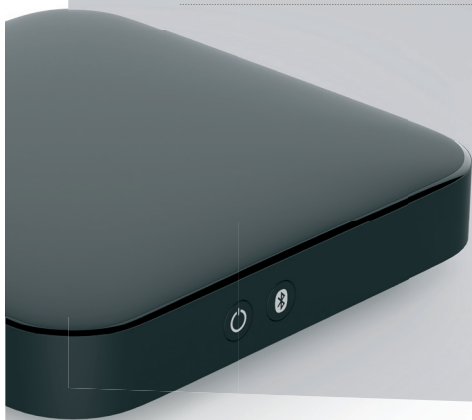
Guide des programmes  
Navigation rapide dans les chaînes

Google Assistant  
Presser une fois pour utiliser la télécommande comme un micro

Mes enregistrements  
Accès rapide au menu par une pression longue sur la touche REC

## 7. INFORMATIONS TECHNIQUES

Alimentation	Bloc d'alimentation externe 12V – 1.5A
Dimensions de la Box TV	155 x 155 x 36 mm (L x l x h)
Dimensions de la télécommande	235 x 43 x 15 mm (L x l x h)
Poids net de la Box TV	430 g
Poids emballé	1045 g
Température de fonctionnement	de 10° à 45°C
Piles télécommande	2 x AAA 1,5v
Consommation	en fonction : 6 W, soit 52,5 kWh/an en veille : 2 W, soit 17,5 kWh/an en veille prolongée : 0,5 W, soit 4,5 kWh/an



## 8. CONDITIONS GÉNÉRALES

Le fournisseur décline toute responsabilité en cas d'utilisation non conforme de la Box TV et plus particulièrement en cas du non-respect de l'une ou l'autre des consignes de sécurité décrites dans ce guide au point suivant. La Box TV, ses composants et ses accessoires devront être utilisés exclusivement pour l'usage imparté (incluant les services auxquels la Box TV donne accès), tel que défini au sein du présent guide.

Le fournisseur se réserve le droit d'apporter des modifications sans préavis à la Box TV (équipement, accessoires, logiciel, etc.).

Le présent guide n'a aucune valeur contractuelle et pourra être modifié à tout moment sans préavis. Merci de bien vouloir se référer aux actualisations de ce guide sur le site : [my.netplus.ch](http://my.netplus.ch)